



MAPFRE

**JUNTA GENERAL
DE ACCIONISTAS**

2022

ANTONIO HUERTAS

Presidente de MAPFRE

LA DÉCADA MÁS DISRUPTIVA DE LA HISTORIA



CRISIS FINANCIERA
2008- 2018

TIPOS DE INTERÉS
ULTRABAJOS

CAMBIO DE CICLO
EN LATAM

CAMBIO CLIMÁTICO
+4.500 M€
EN SINIESTROS CATASTRÓFICOS



DIVIDENDOS
+4.200 M€

DISTRIBUIDOS EN 10 AÑOS

GRAN TRANSFORMACIÓN EN MAPFRE

NEGOCIO



Empresa Global
con autonomía local.

Portafolio más equilibrado.

Diversificación geográfica.

El Reaseguro como
pilar de crecimiento

Multicanalidad.

Negocio Digital consolidado

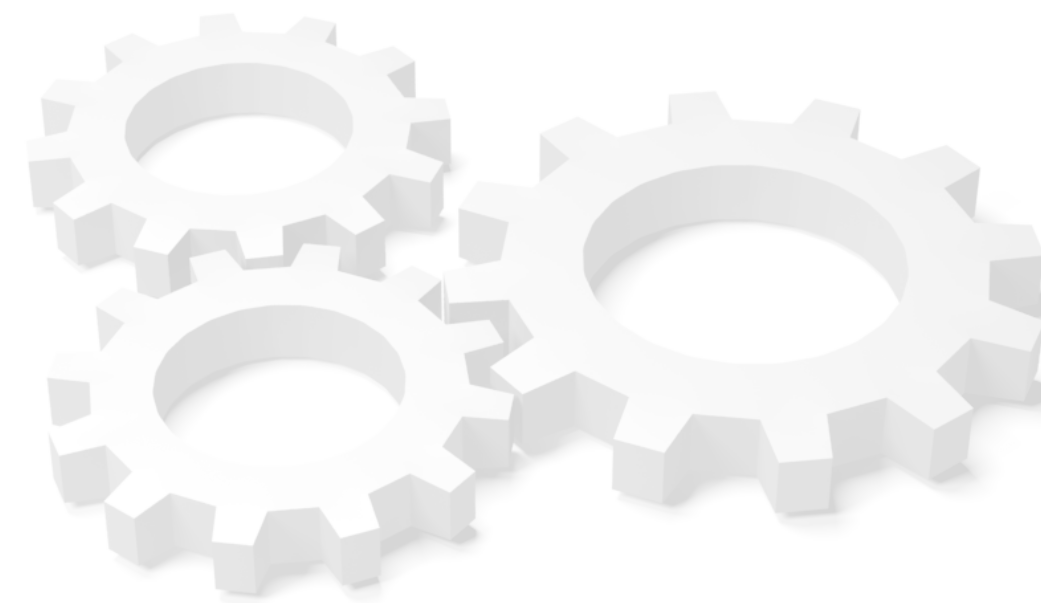
GOB. CORPORATIVO



Estructura de control reforzada.

Consolidación de la Gobernanza
y del Control Interno.

Resiliencia reforzada.



PERSONAS



Intenso desarrollo de las
capacidades técnicas,
comerciales y digitales.

Personas como eje central
de la gestión.



GRAN TRANSFORMACIÓN EN MAPFRE

OPERACIONAL Y TECNOLÓGICO



Cultura de transformación
continua.

Inversión en nuevas tecnologías
y plataformas informáticas.

REPUTACIÓN



Transparencia reforzada.
Mayor presencia institucional.
Crecimiento de la reputación.

SOCIAL



Empresa más inclusiva
y diversa.
Reconocimiento social
de MAPFRE y de la Fundación.

VISIÓN

MAPFRE, TU ASEGURADORA DE CONFIANZA

VALORES



PROPÓSITO

Nueva etapa, mismo ADN:

Estamos a tu lado, acompañándote para que avances con tranquilidad, contribuyendo al desarrollo de una sociedad más sostenible y solidaria.

 **MAPFRE**
Cuidamos lo que te importa



AGENDA DEL CAMBIO

Personas que trabajan para personas

A circular image showing a group of people, including a man and a woman, looking at a laptop screen in a meeting or collaborative work environment.

MÁS **ACCESIBILIDAD**
Y TRANSPARENCIA

A circular image showing a hand holding a pen and writing on a document, with a laptop keyboard visible in the background.

PROPUESTA
MÁS **DIFERENCIAL**

A circular image showing a close-up of a human eye, with a digital or technological overlay on the right side.

ESCALA PARA
LA **EFICIENCIA**

PLENA DIGITALIZACIÓN DE TODOS LOS PROCESOS Y MODELOS DE NEGOCIO

3 PILARES



CRECIMIENTO



EFICIENCIA
Y PRODUCTIVIDAD



TRANSFORMACIÓN

CRECIMIENTO DISCIPLINADO



Mercados CORE: ESPAÑA,
BRASIL, USA, MAPFRE RE.

Limitado número de países estratégicos.

Entre todos **liderarán la transformación** de MAPFRE.

CRECIMIENTO DISCIPLINADO



CLIENTES

Mejorar la **integralidad**.

Segmentación y Generación de valor más personalizadas.



CANALES

Nuevos acuerdos de Banca Seguros y fabricantes de automóviles.

Más relación con corredores.

Consolidar y **digitalizar las redes propias**.

Seguir creciendo en **Negocio Digital**.

CRECIMIENTO DISCIPLINADO



AUTOS

Ganar cuota y mejorar Ratio Combinado.



MULTIRRIESGOS

Excelencia en el servicio y digitalización.



VIDA

Nuevos productos de ahorro. Plan LATAM.



SALUD

Crecimiento y digitalización.



EMPRESAS

Liderazgo y fidelización.

CRECIMIENTO DISCIPLINADO

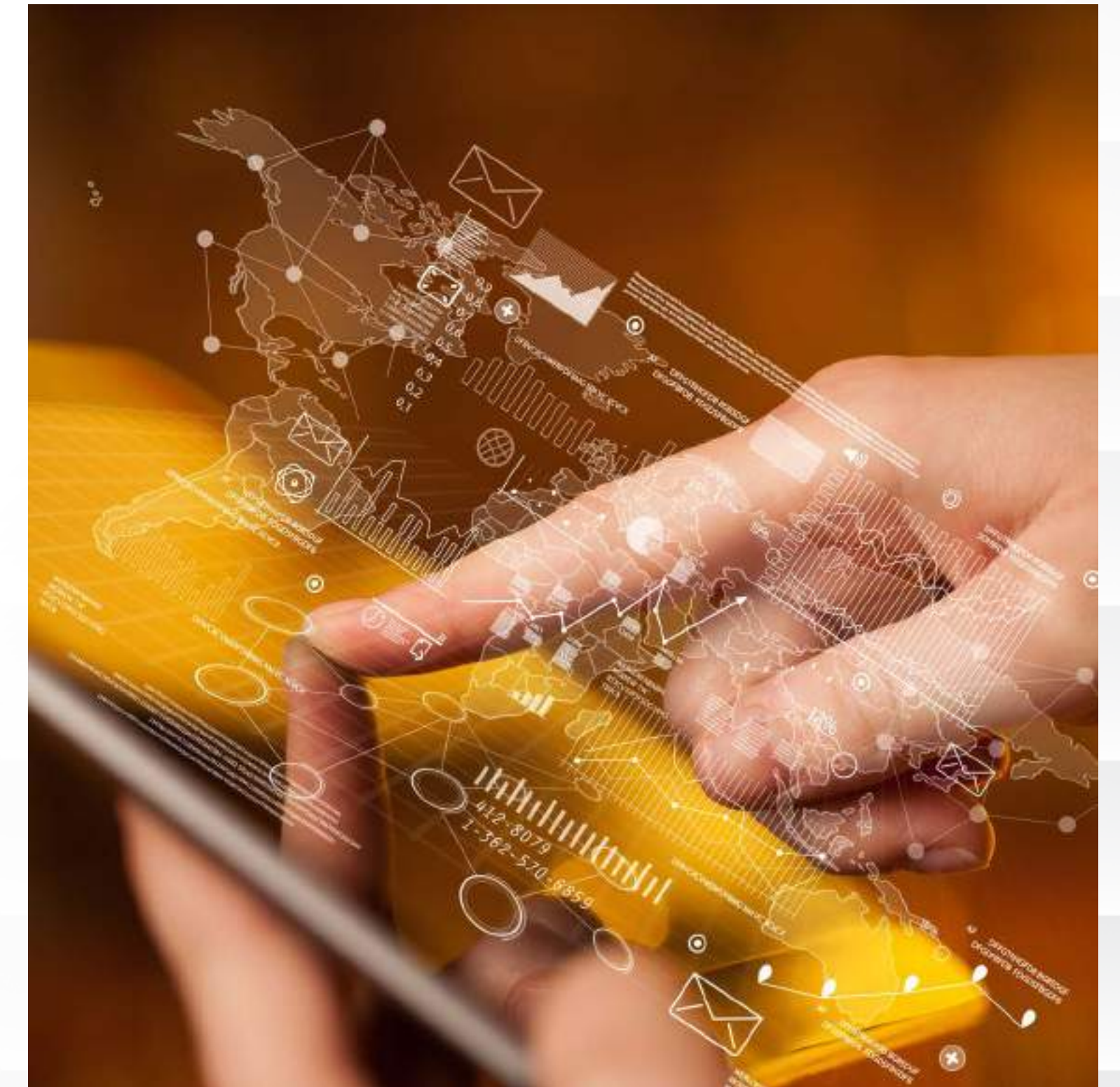
UNIDAD DE REASEGURO
Mejorar la rentabilidad



UNIDAD DE GLOBAL RISKS
Ampliar cartera de clientes



UNIDAD DE ASISTENCIA
Nuevo enfoque estratégico
y digitalización



EFICIENCIA Y PRODUCTIVIDAD

- Mejora de la eficiencia operativa.
- Más exigencia en la gestión técnica y suscripción.
- Potenciar el autoservicio web.



EFICIENCIA Y PRODUCTIVIDAD

AUTOMATIZACIÓN INTELIGENTE
Y DIGITAL DE LOS PROCESOS



CENTROS COMPARTIDOS
DE SERVICIOS



PLATAFORMAS
“AS A SERVICE”



TRANSFORMACIÓN

EJE TRANSVERSAL

- Adaptación modelo de negocio a nuevas realidades.
- Sostenibilidad en la gestión diaria.
- Cambio cultural.



OBJETIVOS ASPIRACIONALES

CRECIMIENTO



PRIMAS

Crecimiento promedio

5% - 6% Perímetro constante

ROE

Ratio promedio

9% - 10% Sin extraordinarios, ni catastróficos

EFICIENCIA Y PRODUCTIVIDAD



RATIO COMBINADO NO VIDA

94% - 95%

TRANSFORMACIÓN: PERSONAS Y SOSTENIBILIDAD



BRECHA SALARIAL DE GÉNERO

+/- 1% en 2024

ESG INVERSIONES

90% cartera de inversión calificada con criterios ESG en 2024

MARCO DE REFERENCIA 2022 - 2024

RATIO DE SOLVENCIA

175% - 225%

PAY OUT

≥ 50%

RATIO DE APALANCAMIENTO

23% - 25%



PLAN DE
SOSTENIBILIDAD
DE MAPFRE 2022-2024

INICIATIVAS Y RANKINGS EN LOS QUE ESTAMOS PRESENTES

PACTO MUNDIAL DE NACIONES UNIDAS



AGENDA 2030 Y ODS



PARIS PLEDGE FOR ACTION



UN ENVIRONMENT PROGRAMME FINANCE INITIATIVE



PRINCIPIOS PARA LA RESPONSABILIDAD DEL SEGURO



PRINCIPIOS DE INVERSIÓN RESPONSABLE



PRINCIPIOS ONU DE MUJERES Y NORMAS DE CONDUCTA LGTBI



BLOOMBERG GENDER EQUALITY INDEX



FTSE4GOOD INDEX SERIES



SUSTAINABILITY YEARBOOK 2022



CPD



LA SOSTENIBILIDAD ES ESTRATÉGICA PARA MAPFRE





2024: neutralidad emisiones principales países.
2030: neutralidad global.

■ Políticas laborales inclusivas:
3,5% personas con discapacidad.

■ Proveedores 100% sostenibles.

■ No invertiremos ni aseguraremos carbón, gas,
petróleo sin plan de transición energética.

■ Retribución vinculada a cumplimiento
compromisos de sostenibilidad.

Proteger y cuidar a las personas.

ESG

Para MAPFRE ES

SEG

Sociedad más sostenible y solidaria.



Dejemos a Ucrania,
y al mundo, vivir en



PAZ

Es el *momento*. Es *ahora!*



@ahuertasmejias



www.linkedin.com/in/antoniohuertasmejias



@ahuertasmejias



@MAPFRE



www.linkedin.com/company/mapfre



@MAPFRE



MAPFRE

Cuidamos lo que te importa

Muchas gracias.

ANTONIO HUERTAS

Presidente de MAPFRE